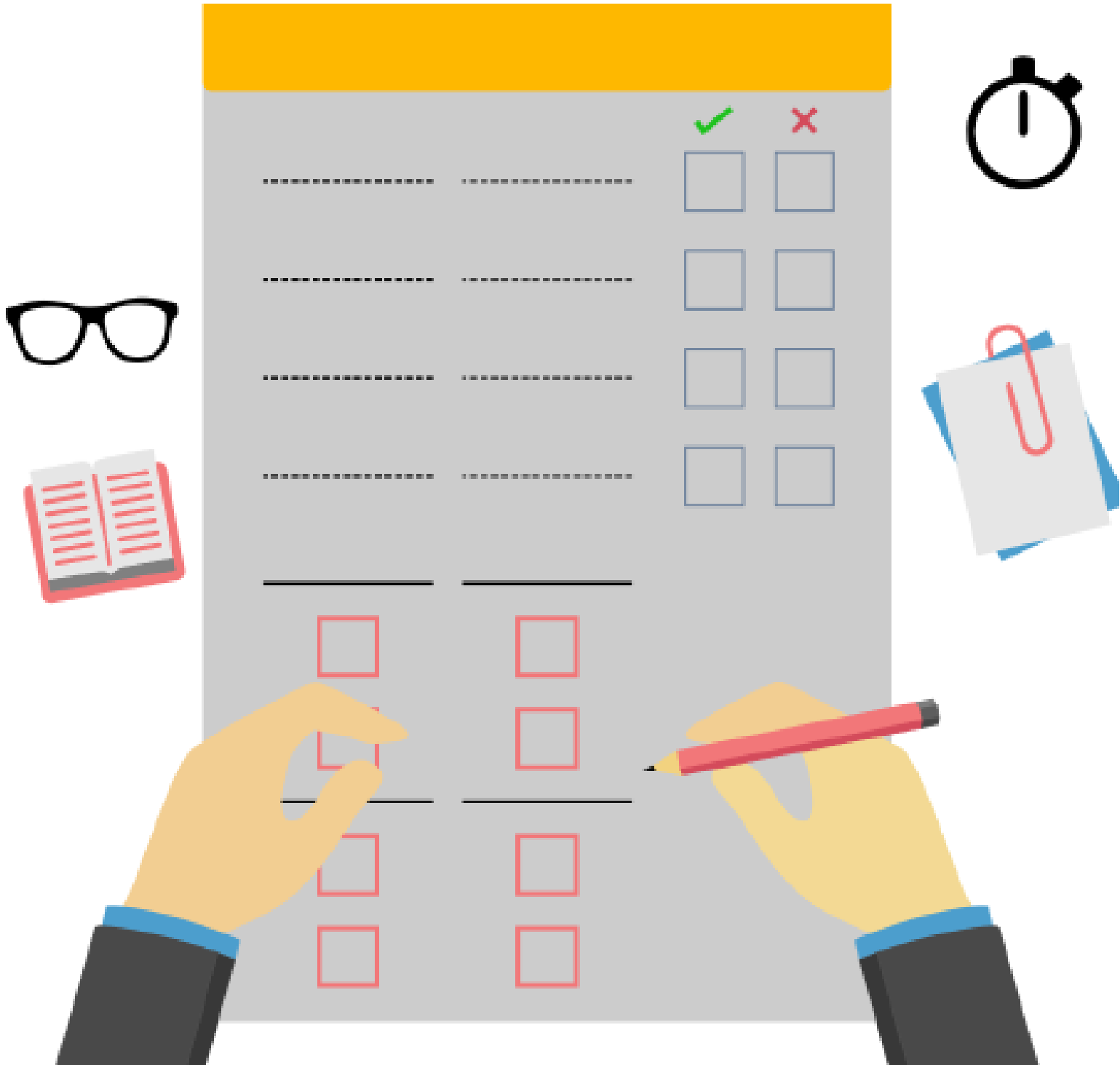


# مذكرة تقويم مقرر تقنية رقمية ا-٣

## الدرس الأول - الوحدة الثالثة



## مقدمة إلى المايكروبت

الإجابة	الخيارات	السؤال
<input type="radio"/>	منفذ يو أس بي	من مكونات الواجهة الأمامية للمايكروبت:
<input type="radio"/>	أزرار	
<input type="radio"/>	مصابيح ليد	
<input type="radio"/>	جميع ما ذكر	
<input type="radio"/>	مفتوحة المصدر	تعتبر لغة بايثون من اللغات:
<input type="radio"/>	عالية المستوى	
<input type="radio"/>	يمكن التعديل عليها	
<input type="radio"/>	جميع ما ذكر	
<input type="radio"/>	القيم العددية	من أنواع المتغيرات في لغة بايثون:
<input type="radio"/>	السلاسل النصية	
<input type="radio"/>	الخيار الأول والثاني معاً	
<input type="radio"/>	لا شيء مما ذكر	
<input type="radio"/>	مع المتغيرات النصية	تستخدم علامتي الاقتباس "
<input type="radio"/>	مع المتغيرات الرقمية	
<input type="radio"/>	مع المتغيرات المنطقية	
<input type="radio"/>	جميع ما ذكر	
<input type="radio"/>	داخل الدالة	يتم تعريف المتغيرات العامة:
<input type="radio"/>	خارج الدالة	
<input type="radio"/>	بناءً على الأوامر المراد تنفيذها	
<input type="radio"/>	الخيار الأول والثاني معاً	