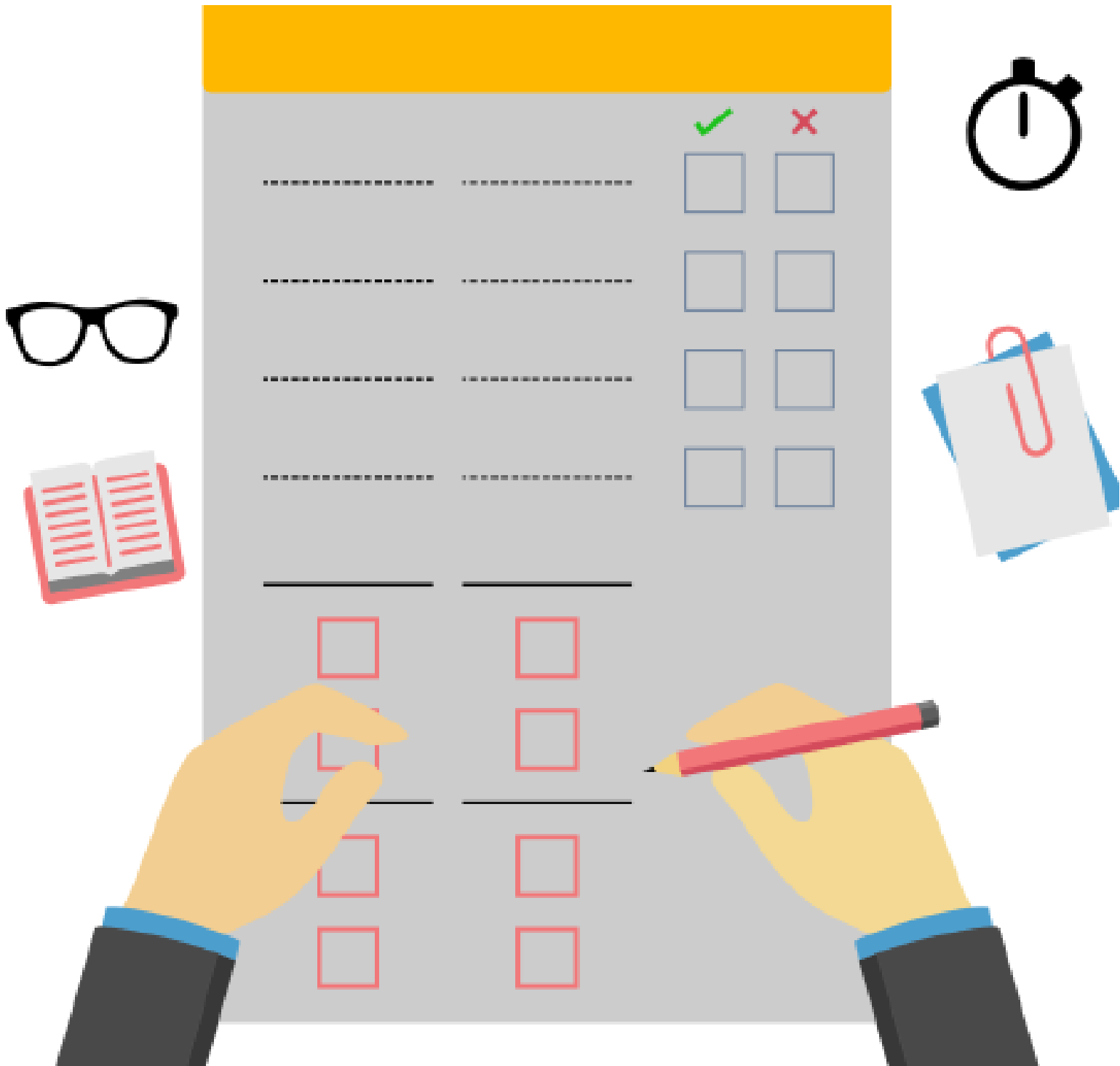


# مذكرة تقويم مقرر تقنية رقمية ا-٣

## الدرس الرابع - الوحدة الثانية



## إنشاء اتصال إنترنت عبر الكابل

الإجابة	الخيارات	السؤال
<input type="radio"/>	إنشاء هيكلية الشبكة	من الخطوات الواجب اتباعها عند توصيل الشبكة المحلية بالإنترنت:
<input type="radio"/>	إضافة أجهزة الشبكة	
<input type="radio"/>	اختيار التوصيل	
<input type="radio"/>	جميع ما ذكر	
<input type="radio"/>	موجه سلكي	من الأجهزة المستخدمة في إنشاء هيكلية الشبكة:
<input type="radio"/>	مودم لا سلكي	
<input type="radio"/>	خادم ويب	
<input type="radio"/>	جميع ما ذكر	
<input type="radio"/>	Config	يتم إعداد مزود الشبكة من خلال علامة التبويب:
<input type="radio"/>	Attribtes	
<input type="radio"/>	Physical	
<input type="radio"/>	Global	
<input type="radio"/>	محاكاة شبكة الإنترنت والشبكة المحلية	تستخدم أيقونة سحابة الإنترنت لـ:
<input type="radio"/>	محاكاة شبكة الإنترنت فقط	
<input type="radio"/>	محاكاة الشبكة المحلية فقط	
<input type="radio"/>	لتزويد الأجهزة بالإنترنت	
<input type="radio"/>	الوصل بين منفذ المحول ومنفذ الالموجه اللاسلكي	يستخدم الكابل المحوري "Coaxial" لـ:
<input type="radio"/>	لتوصيل منفذ الإنترنت وبطاقة الخادم	
<input type="radio"/>	لتوصيل منفذ المودم السلكي ومنفذ الإنترنت	
<input type="radio"/>	لا شيء مما ذكر	