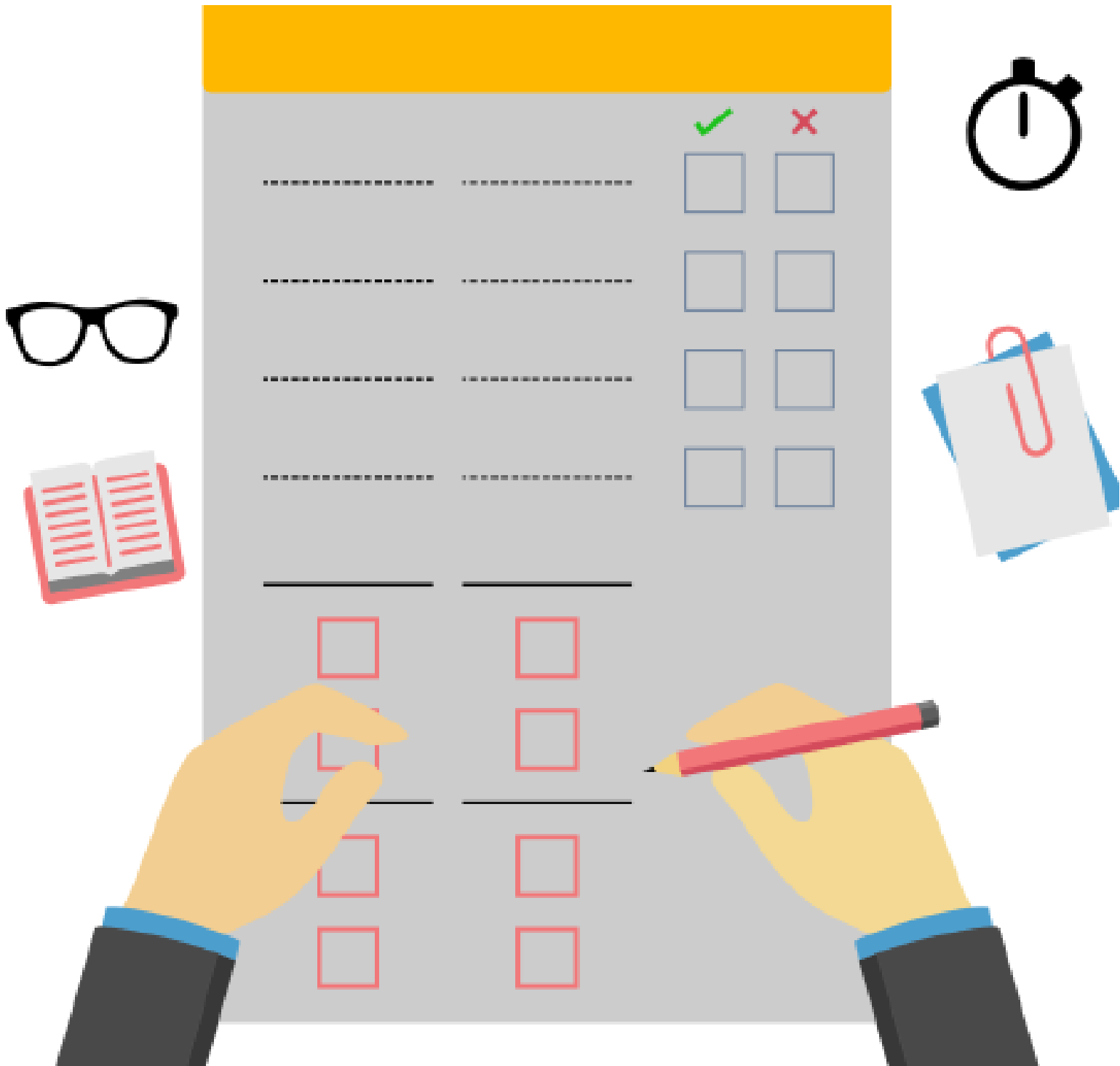


مذكرة تقويم مقرر تقنية رقمية ا-٣

الدرس الأول - الوحدة الثانية



الشبكات السلكية واللاسلكية		
الإجابة	الخيارات	السؤال
<input type="radio"/>	النطاق الجغرافي الذي تغطيه الشبكة	التصنيف الرئيسي للشبكات يتم بناء على:
<input type="radio"/>	سرعة الشبكة	
<input type="radio"/>	الوسط الناقل للبيانات	
<input type="radio"/>	الخيار الأول والثالث معاً	
<input type="radio"/>	مخطط الحلقة	جميع ما يلي من مخططات الشبكة ما عدا:
<input type="radio"/>	مخطط النجمة	
<input type="radio"/>	المخطط الهجين	
<input type="radio"/>	المخطط العشوائي	
<input type="radio"/>	عبر العالم	مدى إشارة الشبكة متوسطة المدى "MAN"
<input type="radio"/>	مستوى المدينة	
<input type="radio"/>	مستوى بناية	
<input type="radio"/>	مستوى الدولة	
<input type="radio"/>	تصل سرعته إلى ١٠٠ ميجابت في الثانية	من خصائص كابل الألياف الضوئية:
<input type="radio"/>	تصل سرعته إلى ٢٠٠ ميجابت في الثانية	
<input type="radio"/>	تصل سرعته إلى ٣٠٠ ميجابت في الثانية	
<input type="radio"/>	لا يمكن قياس سرعته	
<input type="radio"/>	شبكة الخط المشترك الرقمي	من الأنواع الرئيسية للاتصالات السلكية:
<input type="radio"/>	شبكة الواي فاي	
<input type="radio"/>	شبكة الأقمار الصناعية	
<input type="radio"/>	لا شيء مما ذكر	