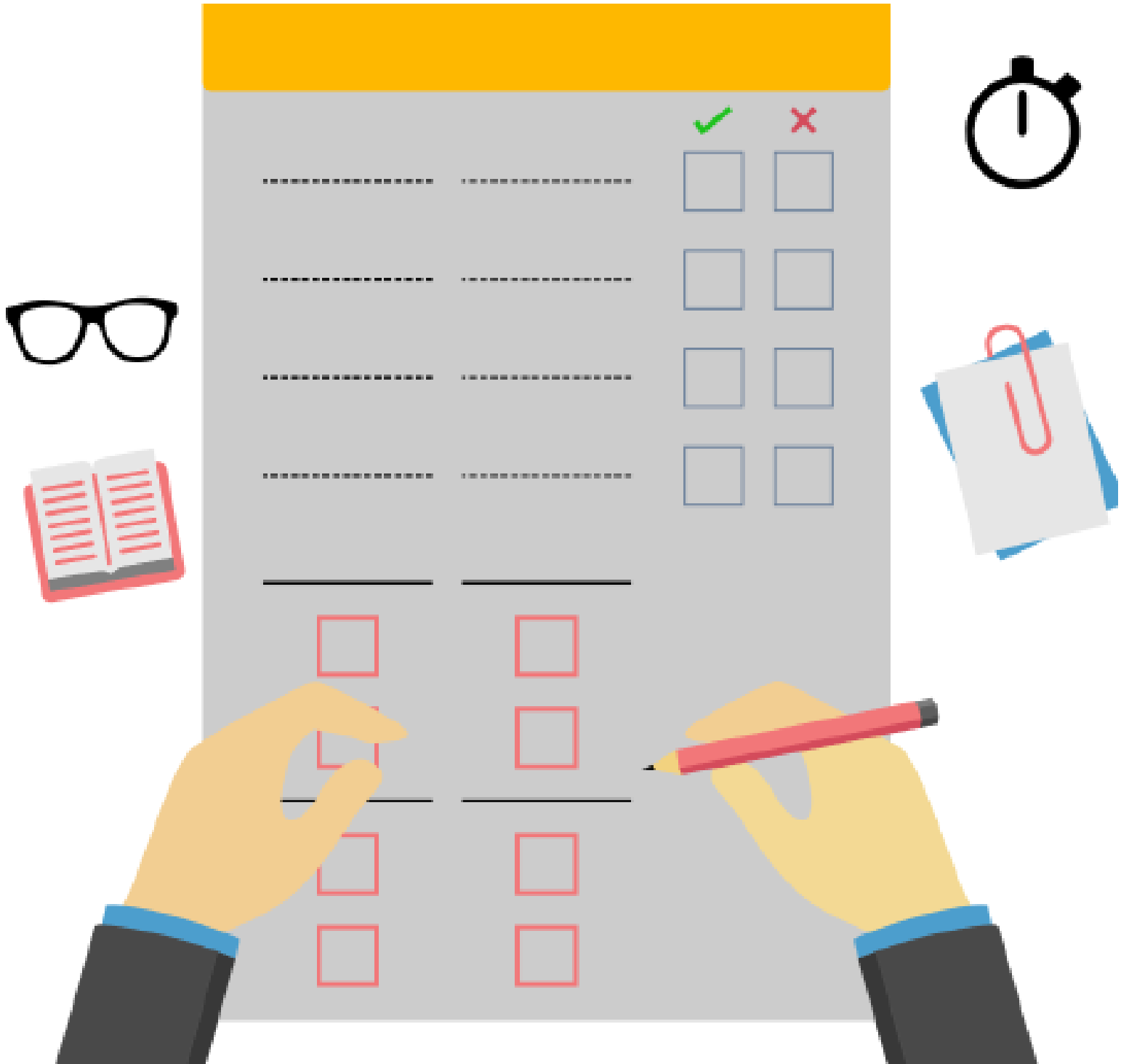


مذكرة تقويم مقرر تقنية رقمية ا-٣

الدرس الثالث - الوحدة الأولى



نماذج الأعمال (أ)

الإجابة	الخيارات	السؤال
<input type="radio"/>	المستندات المطبوعة	من وسائل جمع البيانات:
<input type="radio"/>	الحوار	
<input type="radio"/>	الويب	
<input type="radio"/>	الخيار الأول والثالث معاً	
<input type="radio"/>	الترتيب	من أفضل ممارسات التصميم:
<input type="radio"/>	التجميع	
<input type="radio"/>	الأسئلة الموجزة	
<input type="radio"/>	جميع ما ذكر	
<input type="radio"/>	عدم استخدام التسطير	ينصح في عملية تنسيق النموذج:
<input type="radio"/>	استخدام النمط الغامق	
<input type="radio"/>	الخيار الأول والثاني معاً	
<input type="radio"/>	لا شيء مما ذكر	
<input type="radio"/>	كتابة المرادفات	في اللغة عند كتابة نموذج ما يجب مراعاة استخدام:
<input type="radio"/>	الكلمات السهلة	
<input type="radio"/>	الكلمات الصعبة	
<input type="radio"/>	الكلمات العصرية	
<input type="radio"/>	الغرض من النموذج	من الأسئلة التي يجب الإجابة عنها قبل البدء في تصميم نموذج ما:
<input type="radio"/>	المشاكل التي سيعالجها النموذج	
<input type="radio"/>	متى تحتاج إلى هذا النموذج	
<input type="radio"/>	جميع ما ذكر	