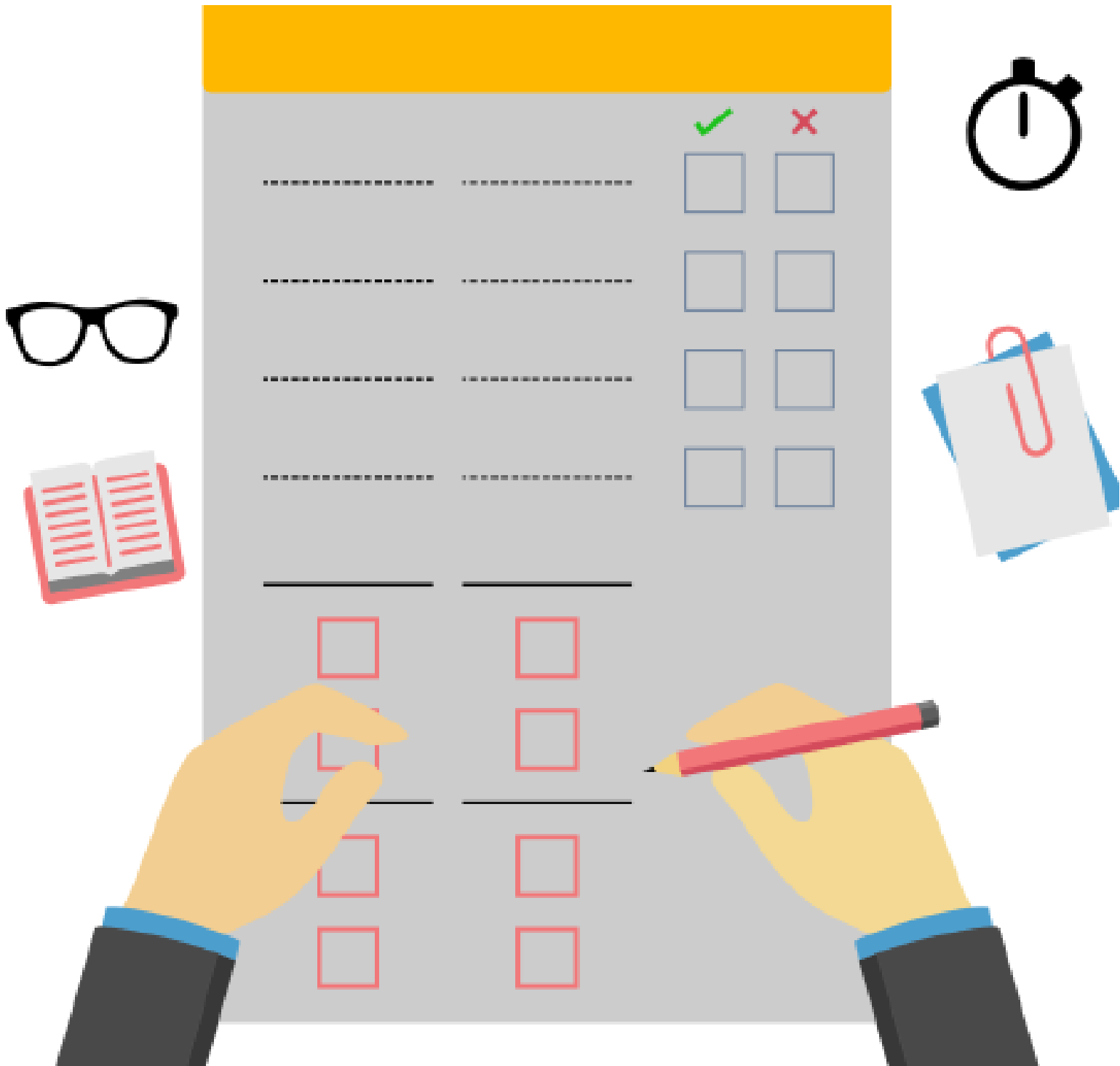


# مذكرة تقويم مقرر تقنية رقمية ٣-١

## الدرس الثاني - الوحدة الأولى



مبادئ تصميم مستندات الأعمال		
الإجابة	الخيارات	السؤال
<input type="radio"/>	العناوين الرئيسية والعناوين الفرعية	عناك عدة أمور يجب أن تُؤخذ بعين الاعتبار عن استخدام الخطوط في تصميم المستندات منها:
<input type="radio"/>	تباعد النص	
<input type="radio"/>	حجم الأحرف	
<input type="radio"/>	جميع ما ذكر	
<input type="radio"/>	جداول البيانات	من العناصر المرئية الأكثر شيوعاً في تصميم مستندات الأعمال:
<input type="radio"/>	المخططات والرسوم البيانية	
<input type="radio"/>	أشرطة الفيديو	
<input type="radio"/>	لا شيء مما ذكر	
<input type="radio"/>	من تبويب "file"	يتم تعيين أدلة الصفحة في برنامج سكريبوس من خلال:
<input type="radio"/>	من تبويب "insert"	
<input type="radio"/>	من تبويب "view"	
<input type="radio"/>	من تبويب "page"	
<input type="radio"/>	اتصال جهاز الحاسوب بالانترنت	يشترط لاستخدام برنامج سكريبوس:
<input type="radio"/>	نظام تشغيل ويندوز (٧)	
<input type="radio"/>	نظام تشغيل ماك "أبل"	
<input type="radio"/>	لا شيء مما ذكر	
<input type="radio"/>	التجارية	يستخدم نوع الخط تايمز نيورومان (Times New Roman) للمستندات:
<input type="radio"/>	الرسمية	
<input type="radio"/>	الغير رسمية	
<input type="radio"/>	الإعلانية	